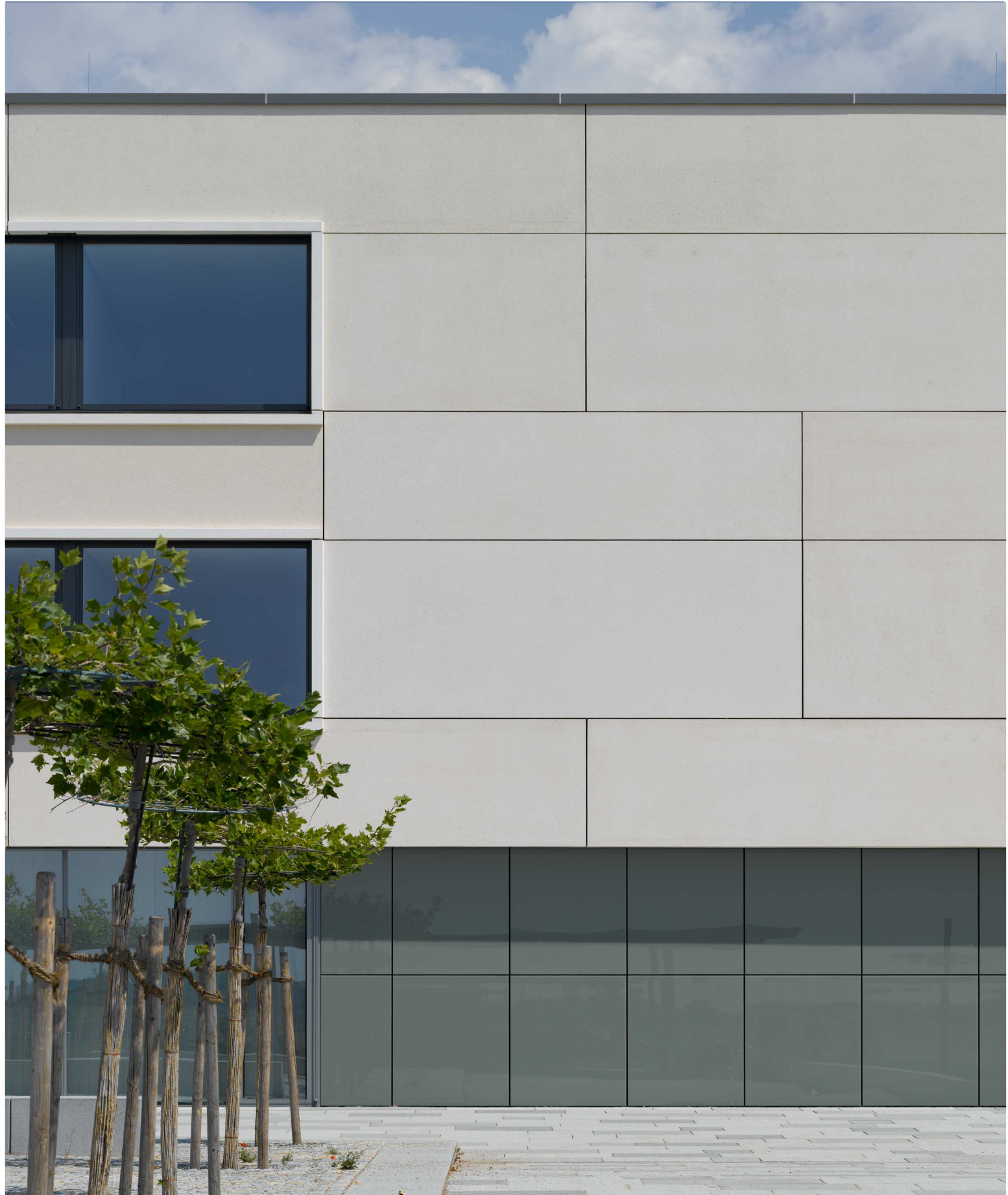


hemmerlein

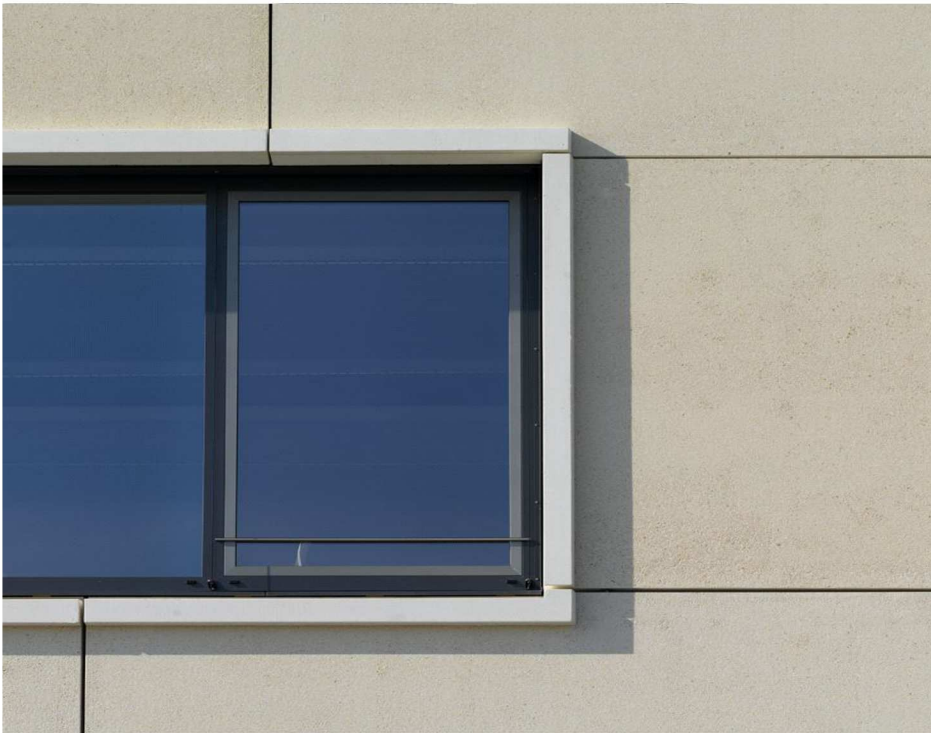
Gymnasium Gaimersheim





hemmerlein

info@hemmerlein.com
www.hemmerlein.com



Gymnasium Gaimersheim

Jahr:	2010
Leistung:	Planung, Produktion und Montage der Vorhangfassadenelemente
Architektur:	Fuchs und Rudolph
Fotos:	Stefan Müller-Naumann

Die Schule mit dreigeschossiger Aula, die Sporthalle und das Vordach rahmen den großen Eingangshof des Gymnasiums Gaimersheim. Der Neubau erhielt eine jurafarbene Betonvorhangfassade, bei der die einzelnen Sichtbetonelemente sowohl eine glatte, als auch eine feingewaschene Sichtbetonoberfläche besitzen.