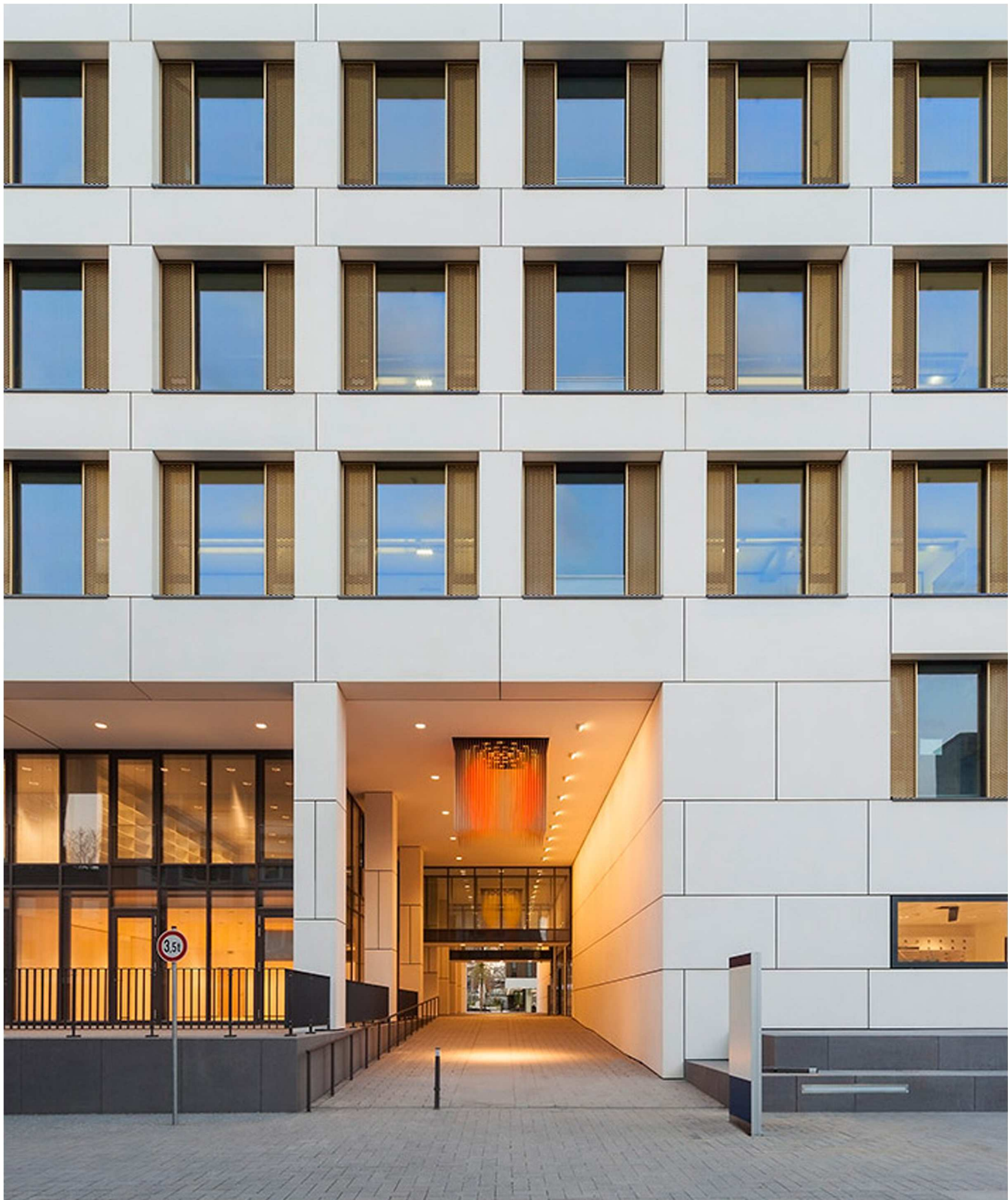


hemmerlein

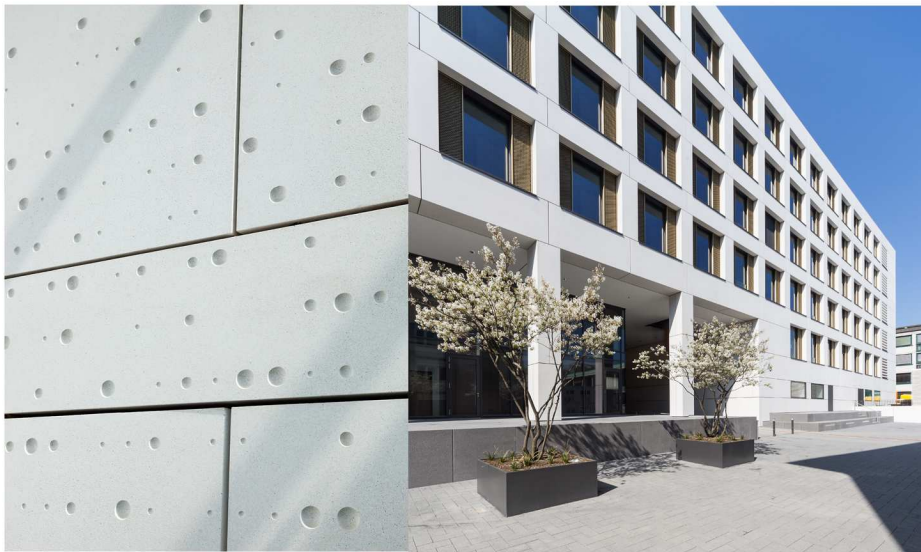
Laborgebäude Köln





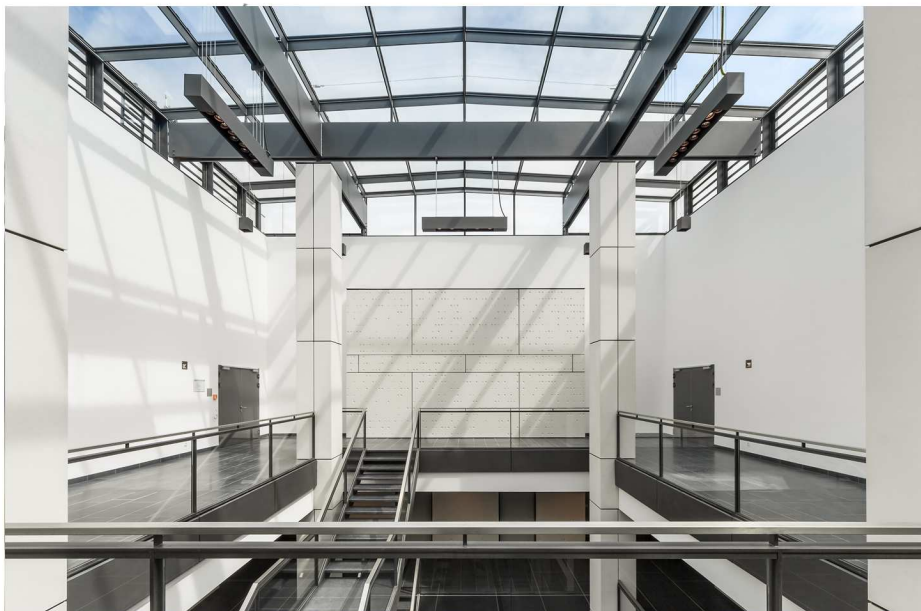
hemmerlein

info@hemmerlein.com
www.hemmerlein.com



Laborgebäude CECAD

Jahr:	2012
Leistung:	Planung, Produktion und Montage der weißen Sichtbetonelemente
Architektur:	gmp architekten
Fotos:	hemmerlein



Die Uniklinik Köln errichtete ein neues Laborgebäude auf dem Gelände der medizinischen Fakultät der Universität zu Köln. Das sechsgeschossige Labor integriert sich in die umgebende Gebäudestruktur aus vorhandenen Instituten und neuen Kliniken.

Einen wichtigen Teil des architektonischen Entwurfes bildet die Fassade aus weißen, gesäuerten Sichtbetonelementen. Auf die absolut präzise und hochkarätige Ausführung der Vorhangfassadenelemente sowie auf deren Maßgenauigkeit wurde deshalb höchster Wert gelegt. Die Innenfassade, ebenfalls aus vorgehängten Architekturbeton, ist mit einem Punktraster in Negativstruktur versehen. Diese sollen Moleküle darstellen und den Inhalt der Forschung symbolisieren.