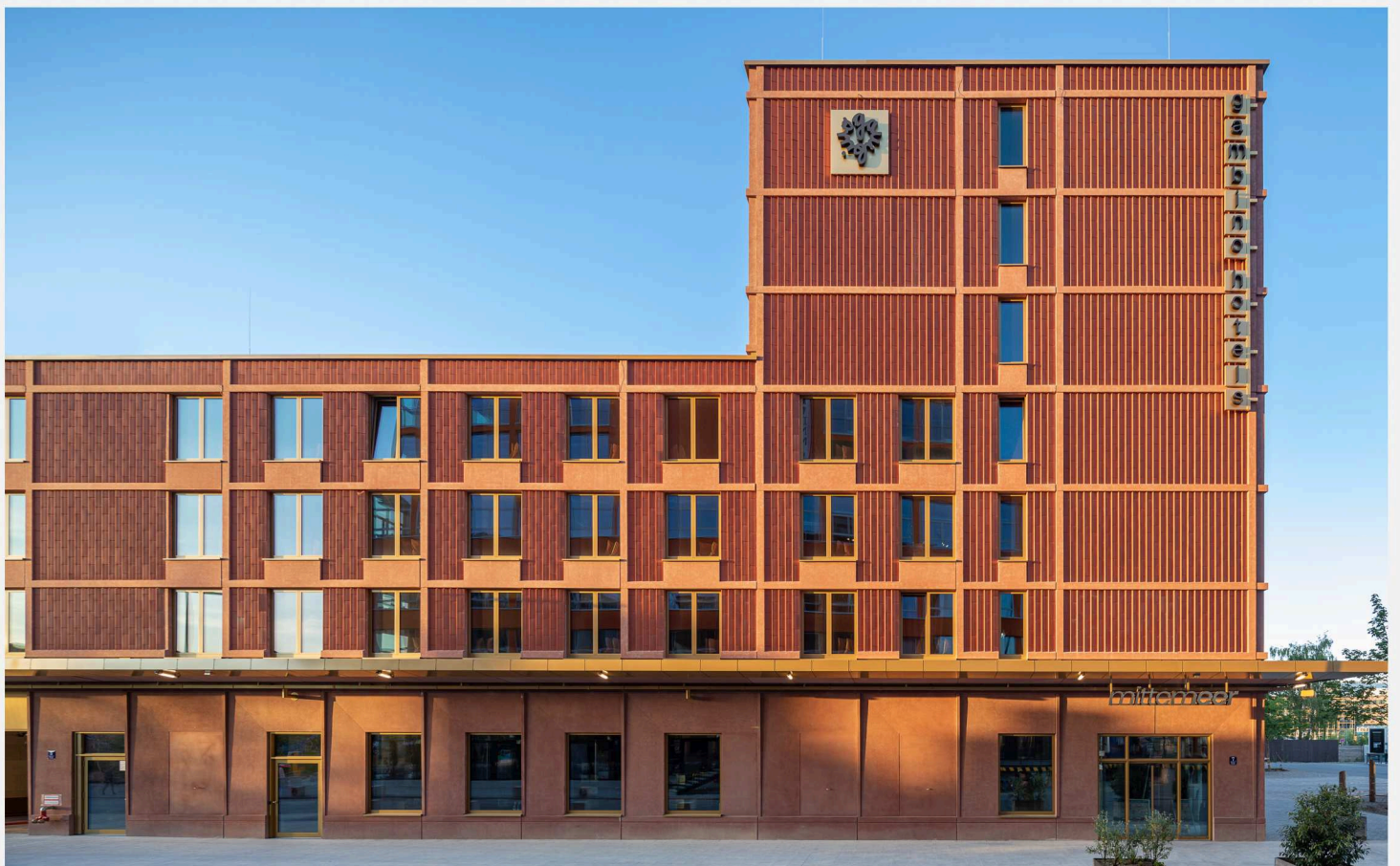


Werk 17 München





Werk 17 München

Jahr:	2019
Leistung:	Planung, Produktion, Lieferung und Montage der sandgestrahlten und gesäuerten roten Sichtbetonelemente
Architektur:	Hild und K Architekten
Fotos:	Michael Heinrich

Als Reaktion auf den industriellen Charakter des Areals, auf dem einst die Pfanni-Kartoffelfabrik stand und das noch von Lager- und Fabrikhallen geprägt ist, entschieden sich Bauherr und Architekten für die Materialien Klinker und eingefärbter Beton. Die vorgefertigten Sichtbetonelemente aus rotem Beton erhielten eingelegte, großformatige Ziegel, so dass ein Relief entsteht. Dies sollte zum einen an die historischen Ziegelbauten Münchens erinnern, zum anderen sollen Licht- und Schattenspiele auf den Ziegel lamellen die massive Präsenz der Gebäudehüllen beleben und auflockern. Es entstand ein Gebäude mit 6 Obergeschossen und 3 Untergeschossen mit Tiefgarage. Im Erdgeschoss befinden sich Einzelhandelsflächen, Gastronomie und eine Hotellobby, die Obergeschosse beherbergen 303 Hotelzimmer.

