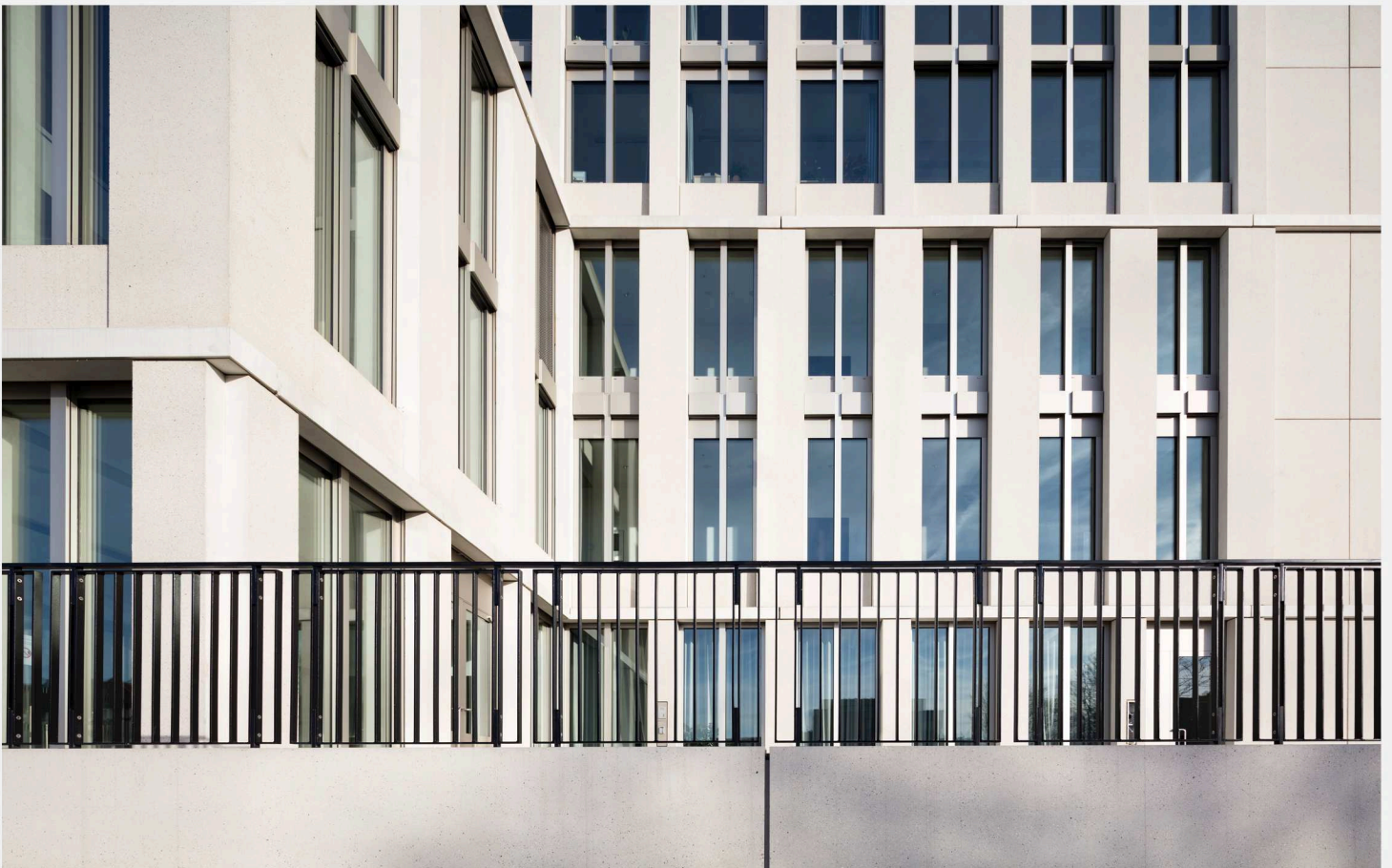


Justizzentrum Nürnberg





Justizzentrum Nürnberg

Jahr:	2019
Leistung:	Planung, Produktion, Lieferung und Montage der glatten und gestrahlten Sichtbetonelemente
Architektur:	ZILA Architekten
Fotos:	Koy + Winkel

Der Erweiterungsbau des Justizentrums sollte optisch mit dem denkmalgeschützten Justizpalast harmonieren, gleichzeitig eine hohe Sicherheit gewährleisten, sowie in ein hochmodernes Sitzungsgebäude umgewandelt werden. Das bestehende Ensemble aus kompakten zueinander versetzten und miteinander vernetzten Blockstrukturen wird durch den Neubau fortgesetzt. Die großformatigen Fassadenfertigteile aus glatten und gestrahlten Sichtbeton schaffen ein Gegengewicht zur massiven Lagerhaftigkeit des natursteinverkleideten Justizpalastes. Durch das Wechselspiel von unterschiedlichen Pfeilerbreiten, Geschosshöhen und Fassadentiefen, aber auch durch feine Unterschiede in der Oberflächenbehandlung der Sichtbetonelemente entsteht ein Bild differenzierter Homogenität.

