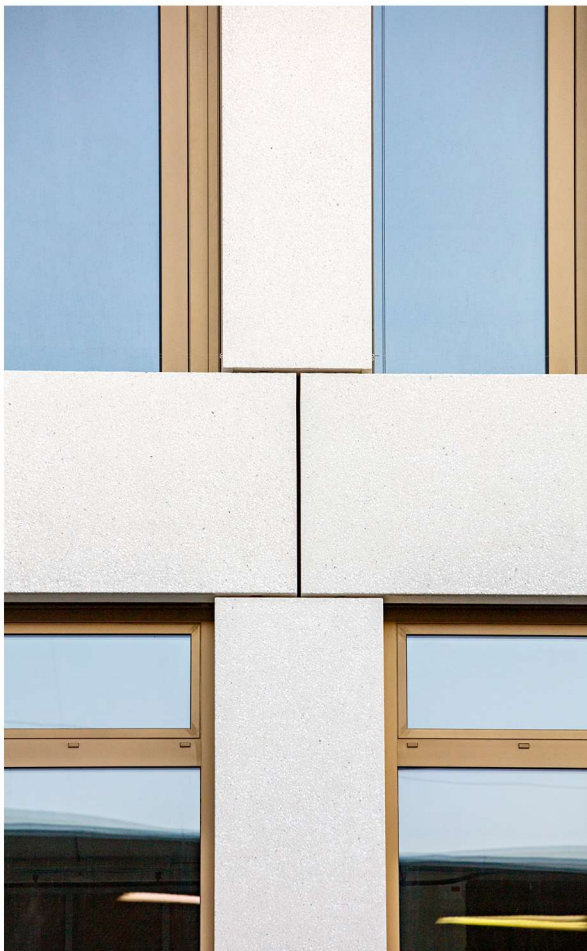


Müllerstraße Berlin





Müllerstraße Berlin

Jahr:	2020
Leistung:	Planung, Produktion, Lieferung und Montage der sandgestrahlten Sichtbetonelemente
Architektur:	BHBVT Architekten
Fotos:	Koy + Winkel

Das ca. 60 m x 60 m große Büro- und Verwaltungsgebäude mit Innenhof erhebt sich an der Ecke Müllerstraße/ Lindowerstraße zu einem zehngeschossigen Turm. Die sich aus dem S-Bahn Verlauf ergebende konische Zuspitzung des Gebäudes zur Grundstücksecke hin unterstreicht die Baukörperfigur. Die zwei oberen Geschosse des Turmes sind durch eine schlankere Pfeilerordnung vom Unterbau abgesetzt, so dass sich eine klassische Gliederung aus Sockelzone, Mittelteil und Gebäudeabschluss ergibt.