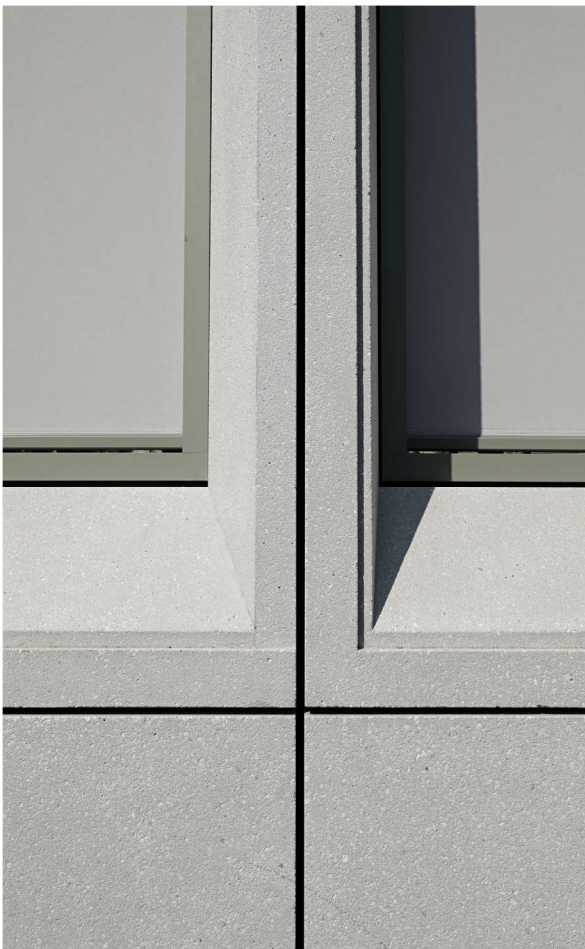


Steinengraben Basel





Steinengraben Basel

Jahr:	2020
Leistung:	Planung, Produktion, Lieferung und Montage der gestrahlten Sichtbetonrahmenelemente
Architektur:	Burckhardt + Partner
Fotos:	Oliver Kern

Das Büro- und Wohngebäude Leonhardt an exponierter Lage am Steinengraben in Basel umfasst einen sanierten Eckbau, der durch einen Neubau erweitert wurde. Bestands- und Neubau sind mit einer hellgrauen rhythmisierten Sichtbetonrahmenfassade gestaltet und erscheinen wie ein einheitlicher Gesamtkörper. Insgesamt wurden 212 gestrahlte Sichtbetonrahmen verbaut. Die filigranen scharfkantigen Rahmen sind bis zu 6m lang und 3 m hoch.