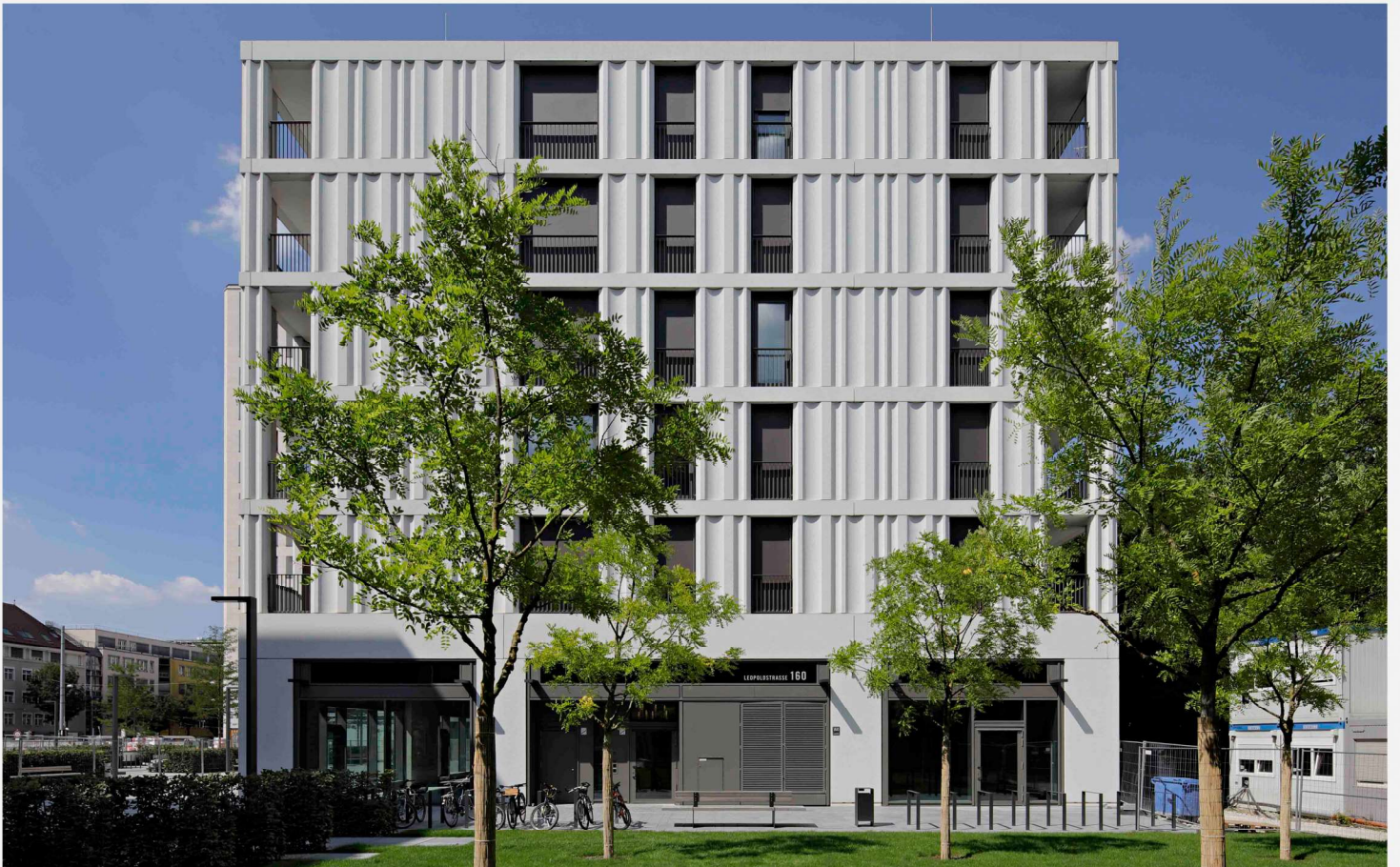
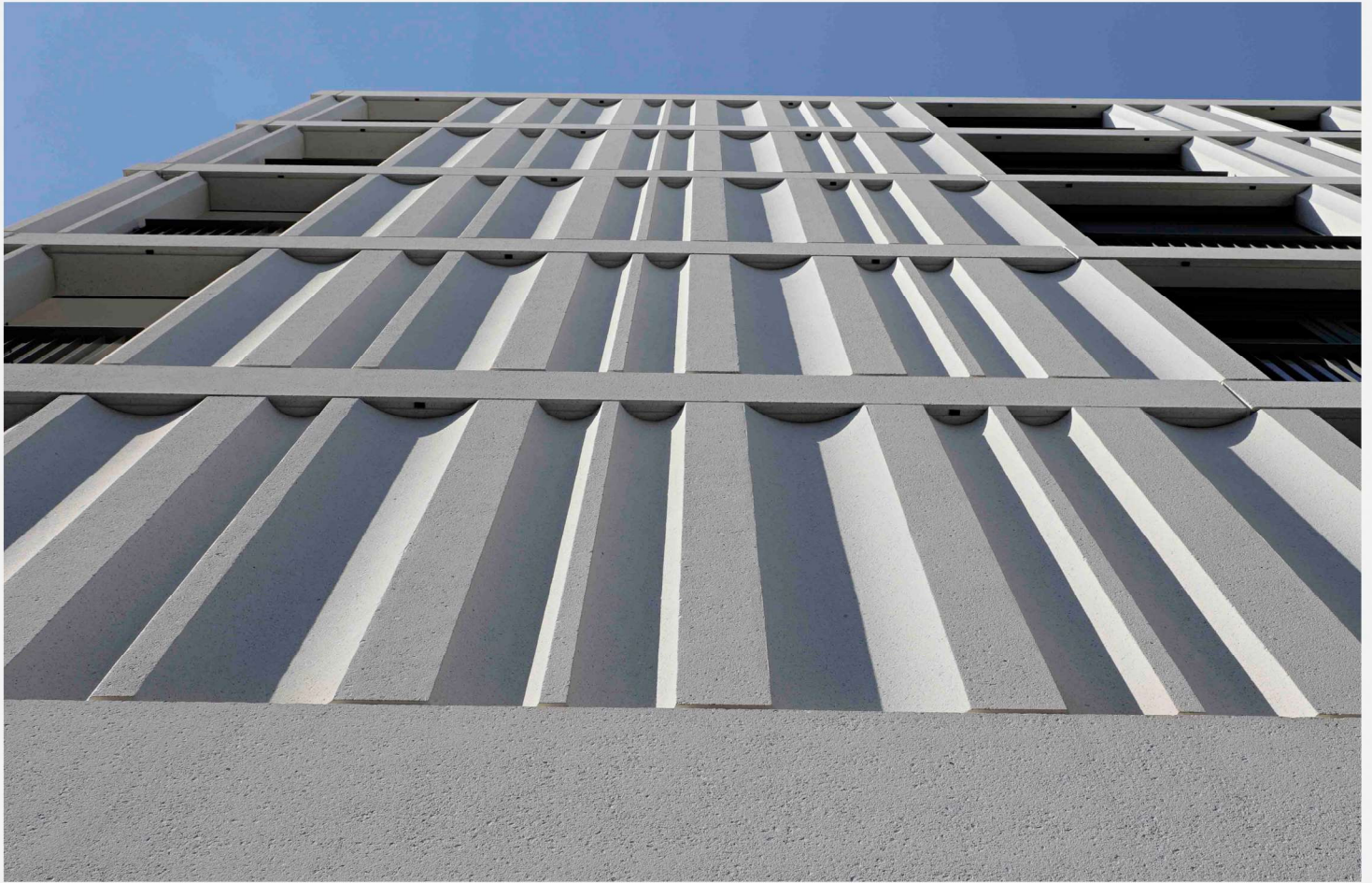
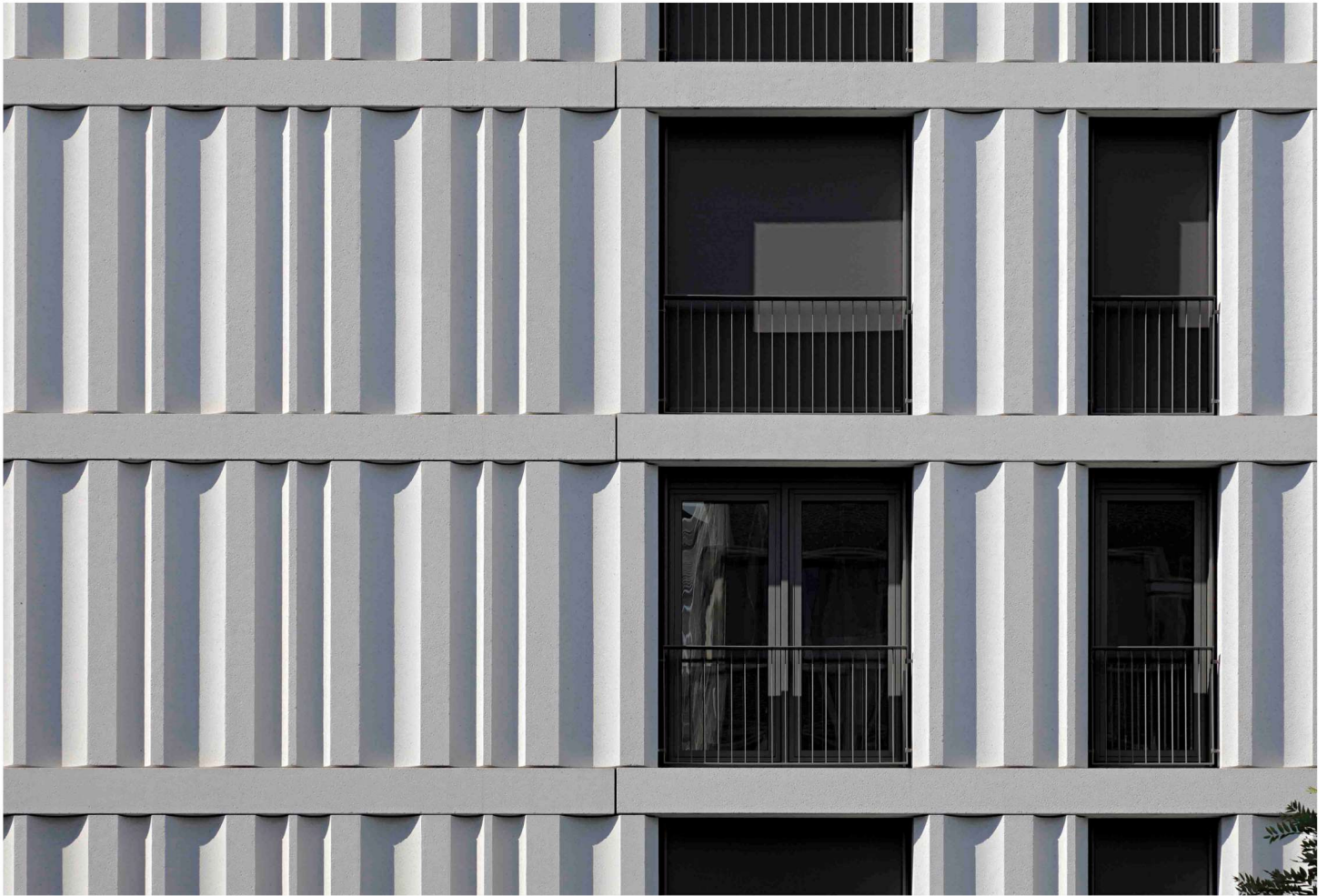


Schwabinger Tor M 10





Schwabinger Tor M 10

Jahr:	2017
Leistung:	Planung, Produktion, Lieferung und Montage der gestrahlten Sichtbetonelemente
Architektur:	o3 Architekten
Fotos:	Oliver Kern

Entlang der mondänen Leopoldstraße nördlich der Münchner Freiheit verbindet das Stadtquartier Schwabinger Tor den urbanen Raum zwischen Zentrum und Schwabinger Norden. Vier der großmaßstäblichen Stadthäuser, die wie die Building-Blocks der Chicago School blockartigen, freistehenden Charakter haben, erhielten eine Sichtbetonfassaden von hemmerlein. Die Fassade des Geschäfts- und Wohnhauses M10 besteht aus hellbeigen Sichtbetonelementen mit Wellenstruktur.

