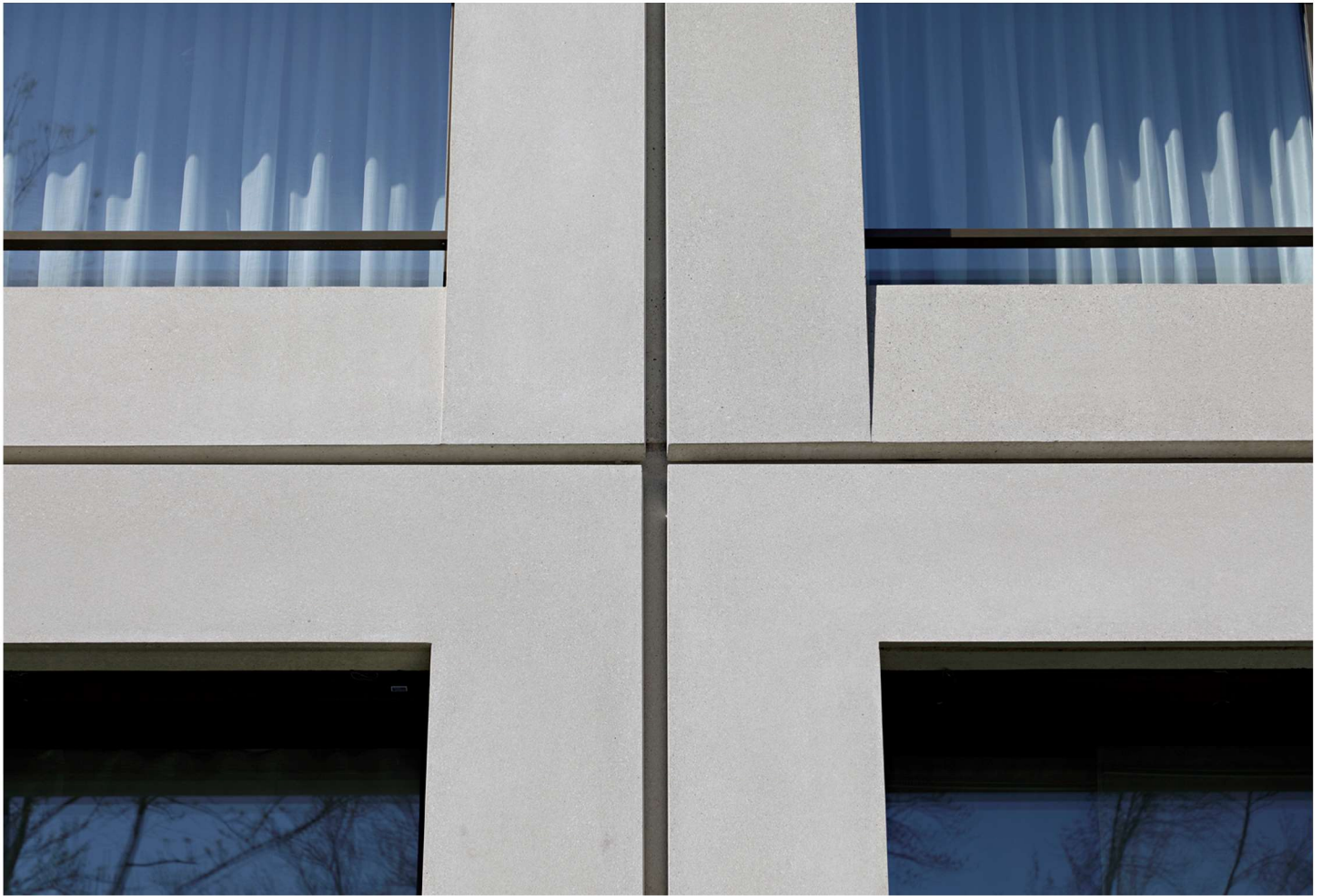


Magnolienpark CH-Basel





Magnolienpark CH-Basel

Jahr:	2017
Leistung:	Planung, Produktion, Lieferung und Montage der gesäuerten Sichtbeton- elemente
Architektur:	Stump & Schibli
Fotos:	Oliver Kern

Eine wesentliche Aufgabe des Entwurfes bestand darin, die hohe Qualität des Areals als parkähnliche Anlage und den hervorragenden Baumbestand so weit wie möglich zu schonen und zu bewahren. Die städtebauliche Antwort der Architekten bestand dabei einerseits aus vier versetzt angeordneten und in der Höhe gestaffelten Bauten mit Bauhöhen von 6,7,8 sowie einem Hochhaus mit 13 Geschossen. Die Architektur besteht in der äußeren Erscheinung durch ihre sorgfältig proportionierte Fassade, bestehend aus vorgefertigten, veredelten Betonelementen. Auf einem minimal eingezogenen Sockel aus gestocktem Ortbeton liegen die akkurat gefügten Betonelemente mit gesäuertem Oberfläche. Die hellgraue-beige Farbigkeit lässt den Beton elegant wirken und verleiht der Fassade eine gewisse Leichtigkeit.

