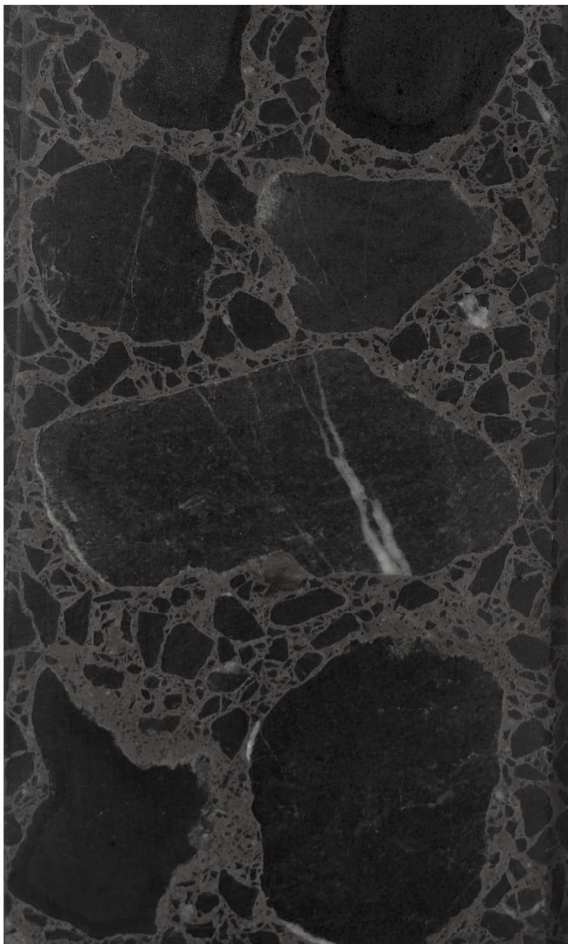
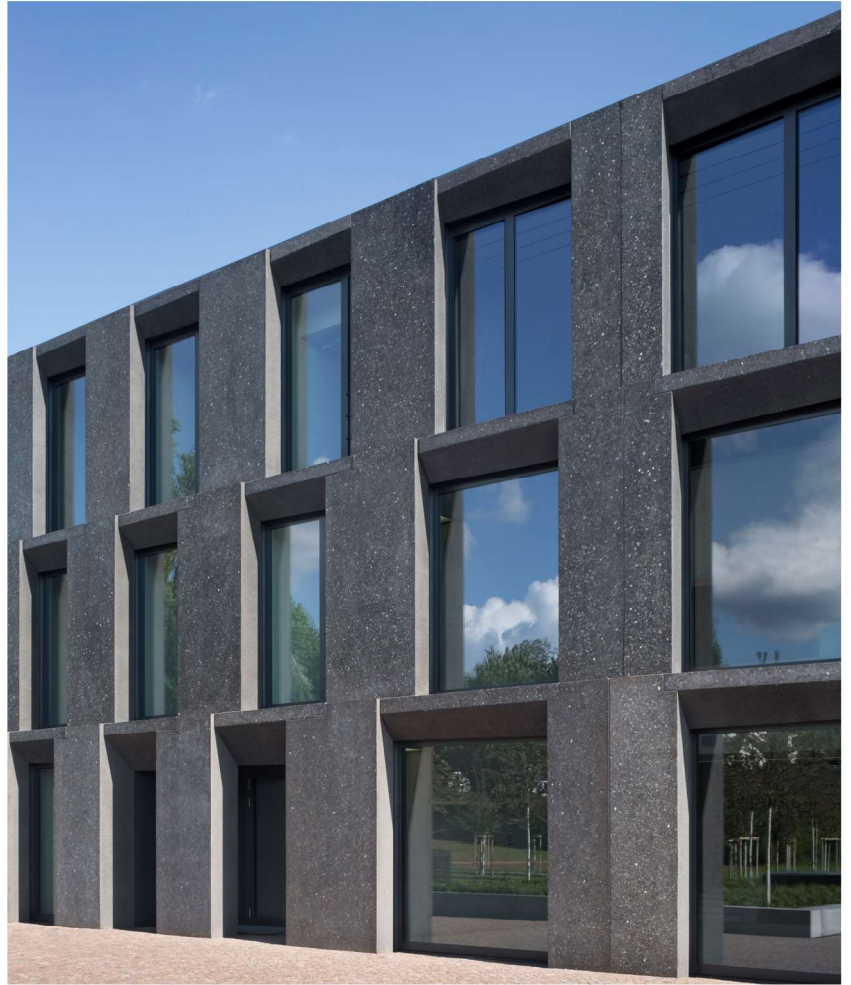
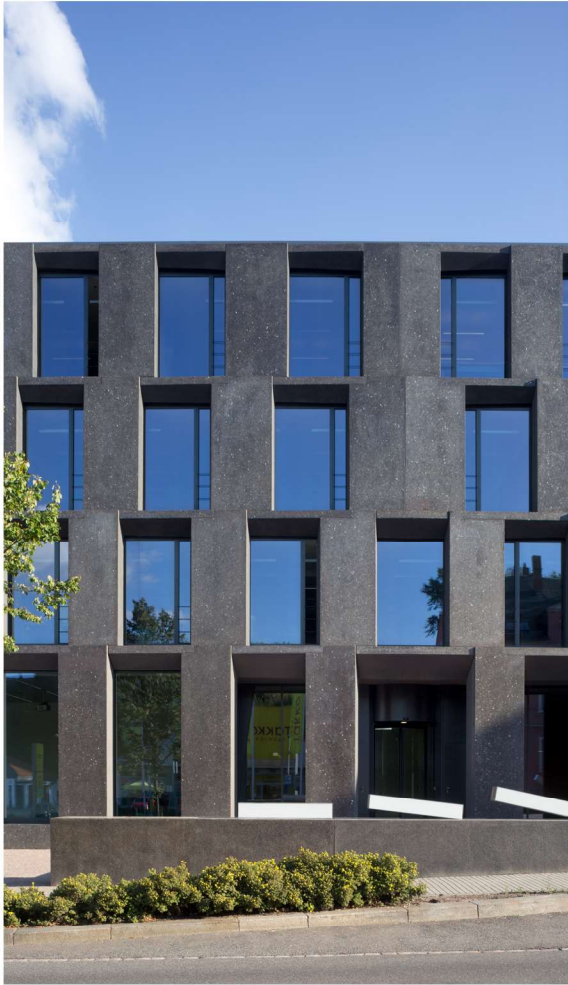


Hörsaalgebäude Mittweida





Hörsaalgebäude Mittweida

Jahr:	2012
Leistung:	Planung, Produktion, Lieferung und Montage der geschliffenen und gewaschenen Sichtbetonelemente
Architektur:	Georg Bumiller
Fotos:	Werner Huthmacher

Das Herzstück des neuen Zentrums für Medien und soziale Arbeit der Hochschule Mittweida bildet das 400 m² große und 10 m hohe Fernsehstudio mit 170 Zuschauerplätzen. Nach außen zeigt sich das klare Gebäudevolumen mit seiner repräsentativen Breitseite zur Bahnhofstraße, innen offenbart sich ein das Fernsehstudio spiralartig umgreifender lichter Innenraum mit kommunikativen Aufenthaltszonen. Die Gebäudehülle besteht aus über 600 graubraunen Sichtbetonelementen. Jedes Element hat zwei verschiedene Oberflächen, eine geschliffene Ansichtsfläche und gewaschene Laibungen. Die Tiefe der Fassadenelemente ändert sich ab Erdgeschoss bis 3. Obergeschoss von 73 cm auf 49 cm, die Fassadenstützen und -riegel sind geschossweise zueinander versetzt und außerdem zur Fassadenebene um 3° geneigt.