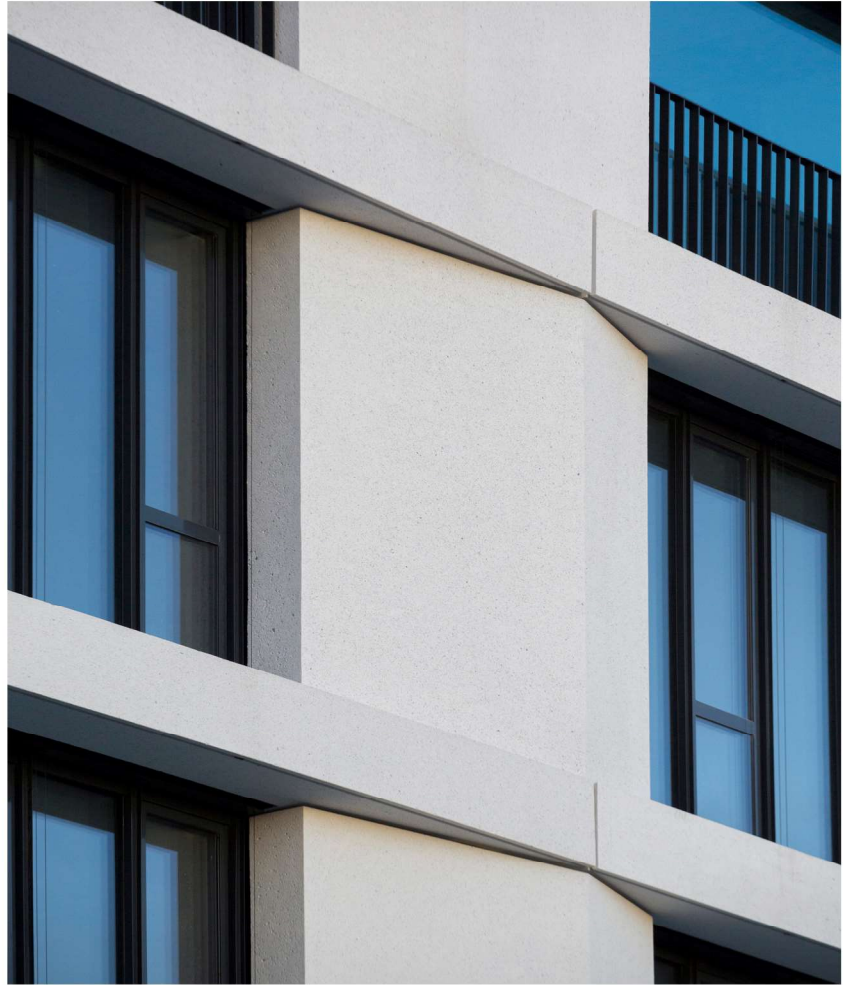


Schwabinger Tor N20





Schwabinger Tor N20

Jahr:	2015
Leistung:	Planung, Produktion, Lieferung und Montage der sandgestrahlten Sichtbetonelemente
Architektur:	o3 Architekten
Fotos:	Koy +Winkel

Entlang der mondänen Leopoldstraße nördlich der Münchner Freiheit verbindet das zukünftige Stadtquartier Schwabinger Tor den urbanen Raum zwischen Zentrum und Schwabinger Norden. Das Büro- und Wohnhaus N20 ist eines der vier großmaßstäblichen Stadthäuser, die wie die Building-Blocks der Chicago School blockartigen, freistehenden Charakter haben. Das Bauprojekt Schwabinger Tor ist eines der größten Projekte im süddeutschen Raum, umfasst insgesamt eine Nutzfläche von 89 000 m², 320 Hotelzimmer, 270 Wohnungen und 20 000 m² Bürofläche. Die Fassade wurde aus weißen, sandgestrahlten Architekturbetonelementen in scharfkantiger Ausführung erstellt.