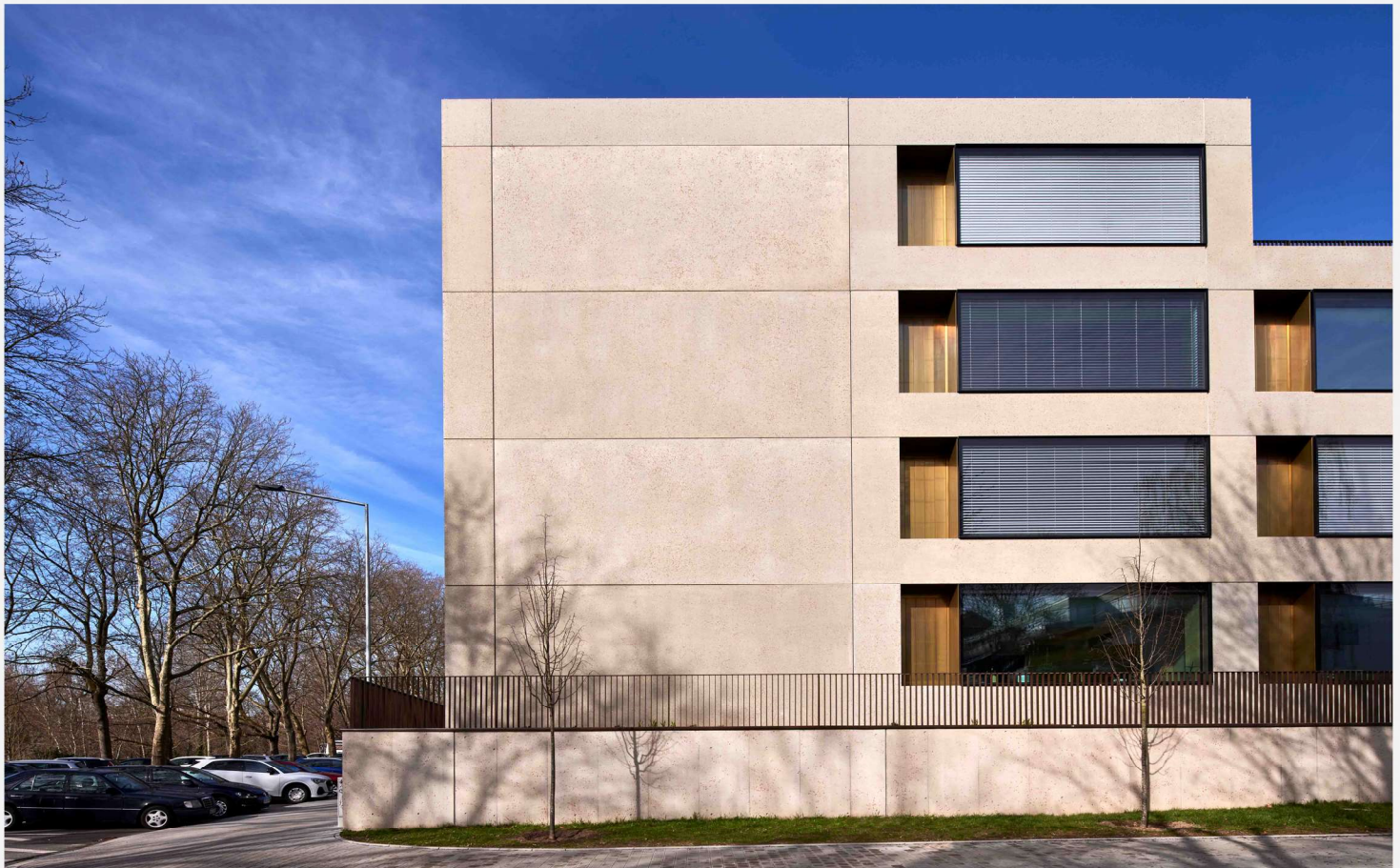
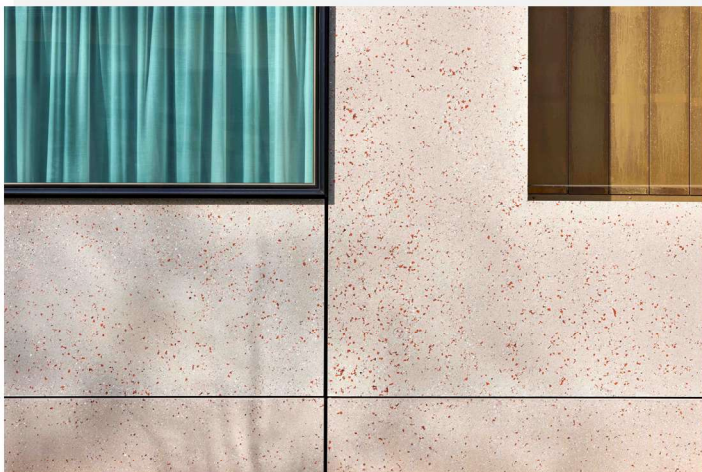


Maria Ward Schule Nürnberg







## Maria Ward Schule Nürnberg

Jahr:	2021
Leistung:	Planung, Produktion, Lieferung und Montage der beigen Sichtbetonelemente
Architektur:	H2M Architekten
Fotos:	Laura Thiesbrummel

Der kompakte und homogene Baukörper aus gewaschenen Architekturbetonelementen bringt die drei Schulformen Gymnasium, Realschule und Grundschule unter ein Dach. Trotz seiner Größe wirkt der Neubau zurückhaltend, sehr wertig und damit beruhigend auf das heterogene, dichte innerstädtische Umfeld.

Die Besonderheit und Nachhaltigkeit der Architekturbetonfassade besteht darin, dass dem Beton der rote Abbruchklinker der Vorgängerbauten als Zuschlag beigemischt wurde.